



Kiladalenhus

BYGG & SNICKERI



DET ENKLA
BOENDET.



Ett hus att trivas i

Det Enkla Boendet är ett hus på 103 kvadratmeter med en hög boendestandard, låg energiförbrukning och en oslagbar trivselfaktor.

Huset är gediget byggt med noga utvalda material av hög kvalitet, från vårt eget snickeri eller andra hantverkare och leverantörer från trakten. Köksluckorna till exempel, tillverkas av massiv furu i vårt snickeri på Västergården. Vi kan stoltsera med över 30 års samlad erfarenhet inom bygg och finsnickeri.

En låg energiförbrukning är bra för miljön och även för plånboken. Våra hus har en förbrukning på 35 kwh per kvadratmeter och år, bland annat tack vare den ekologiska cellulosaisoleringen vi valt att använda.

Vi på Kiladalenhus för en nära dialog med dig som kund och blivande husägare. Vi är flexibla och anpassningsbara och arbetar för att alltid tillgodose dina önsknings och behov. Det är för dig vi bygger Det Enkla Boendet.



Boyta: Ca 103 kvm

Rumsfördelning: 3 rum och kök med tvättstuga

EXTERIÖR

Tak: Tvåkupigt Vittinge lertegel

Väggar: Stående läktad panel

Fönster och fönsterdörrar: Rm-snickerier 2+1 med isolerglas och argongas, u-värde 1,2

Entrédörrar: Polardörren Allegro 002

Plåtslageri: Aluzink i takavattning och bleck, tegelrött på tak.

Isolering: Träull, väggar 240 mm, tak 400 mm, 300 mm grundisolering cellplast.

Utvändig belysning: Fasta väggarmaturer vid samtliga ytterdörrar.

FÄRGSÄTTNING

Fasad: Faluröd

Foder och vindskivor: Ljusgrå NCS 1002 Y

Fönsterbågar: Guldockra Kulör RAÄ 5A-94

Entrédörrar: Kulör NCS 3010-G30Y

INTERIÖR

Golvtytor: Ekparkett i sovrum, vardagsrum, kök och klädkammare. Klinker i tvättstuga, badrum och hall

Väggytor: Tvättstuga och gäst-wc vitmålad våtrums-väv. Kaker i badrum. Tapet i övriga rum.

Innertak: Vitmålad finsågad panel i massiv gran i sovrum, hall och vardagsrum. Slätt vitmålat gipstak i tvättstuga, badrum, wc och klädkammare.

Köksinredning: Skåpsluckor och lådförstycken i massiv furu, tillverkade i vårt eget snickeri. Bänkskåp med låd-utdrag och överskåp med hyllor, stommar i vit melamin.



Innerdörrar: Massiva furu

Invändig belysning: Fasta takarmaturer i tvättstuga, klädkammare, gäst-wc, badrum. 3 st underskåpsarmaturer i kök.

VITVAROR FRÅN BOSCH

Inbyggnadsugn, spis, induktionshäll, kyl/frys, diskmaskin, fläkt, mikro

VVS

Värme: Vattenburen golvvärme, frånluftsvärmepump.

Kök: Standard diskbänk med två hoar.

Badrum: Dusch med termostatblandare, vägghängd förhöjd wc-stol, badrumskommod, tvättstall med en ho, högskåp

Tvättstuga: Tvättbänk, tvättmaskin och torktumlare

Utvändigt: Väggvattenutkastare utanför dörr till tvättstuga.

CARPORT MED FÖRRÅD

Ca 36 kvm byggyta, förråd ca 10 kvm med gjuten betongplatta. Väggbeklädnad av träfiberskiva och gips invändigt. Utvändigt utförande lika hus.

TILLVALSLISTA

Gäst-wc: Vägghängd förhöjd wc-stol, tvättstall med blandare, vitmålade väggar, klinker på golvet.

Garage med förråd: Ca 36 kvm byggyta, gjuten betongplatta, isolering 120 mm i väggar och 195 mm i tak, väggbeklädnad av träfiberskiva och gips invändigt. Utvändigt utförande lika hus. Garageport från Crawford g60.

Braskamin: Contura 550 med skorsten av stål, svart

Vi reserverar oss för ändringar på grund av myndighetsbeslut, leverantörsförändringar mm.



**“Alla bra
och gedigna
materialval
gör att det finns
mycket kärlek
i huset.”**

ANNIKA SELLMAN OCH SVANTE NILSSON
FLYTTADE IN I SITT KILADALENHUS 2011.



Annika och Svante om sitt Kiladalenhus:

Annika Sellman och Svante Nilsson flyttade in i sitt Kiladalenhus i november 2011. Huset ligger i området Nya Svalsta strax utanför Nyköping. De fastnade för huset mycket tack vare att det är gediget byggt med naturmaterial och många handgjorda detaljer från Kiladalenhus eget snickeri. Snickeriet ligger ett stenkast från huset – det kan man verkligen kalla närproducerat.

- Alla bra och gedigna materialval gör att det finns mycket kärlek i huset, tycker Svante.

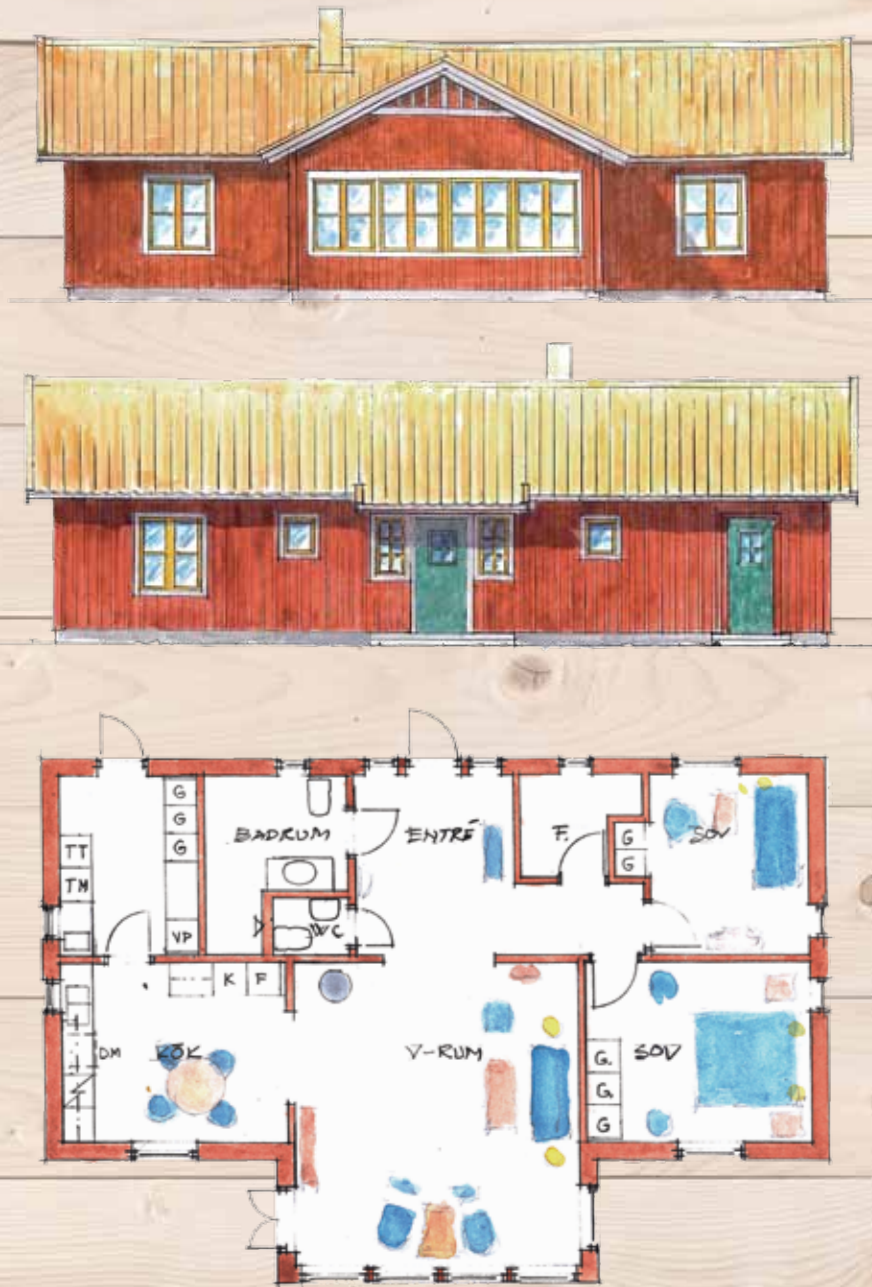


Paret valde att låta bygga ett extrarum i anslutning till garaget.

- Vi kunde vara med och anpassa planlösningen enligt våra behov och önskemål, berättar de. Huset är verkligen precis lagom för oss två men samtidigt har vi har gott om plats när våra utflugna barn kommer på besök.

- Vi rekommenderar varmt andra att välja det här huset, det är ett smidigt hus att bo i och vi är så nöjda med all personlig service runt omkring bygget, avslutar Svante och Annika.

DET ENKLA BOENDET.



Ett hus utan bekymmer i ett plan.

Vår arkitekt har ritat husen med hänsyn till att de ska vara lättillgängliga, lättstädade och lätta att underhålla. Det finns gott om förvaring och varje kvadratmeter är väl utnyttjad. Kort och gott, Det Enkla Boendet.



Kiladalenhus

BYGG & SNICKERI

Familjeföretaget Kiladalenhus Bygg & Snickeri bygger
Det Enkla Boendet – ett hus i ett plan utan bekymmer.
I samma företag finns även ett snickeri med gedigen erfarenhet
av bygg och finsnickeri där delar av husen tillverkas.

Bakom Kiladalenhus står vi, bröderna Anders Thunberg och Thomas Eriksson.
2008 upprättade vi i familjeföretaget en detaljplan med 39 villatomter på en del av
vår föräldragård Västergården i Bergshammar, strax utanför Nyköping – området
kallas nu Nya Svalsta.

I egen regi ordnade vi med vatten och avlopp samt vägar och i samband med
tomtförsäljningen behöll vi några tomter. Det var då historien om Det Enkla
Boendet tog sin början. Tillsammans med vår arkitekt tog vi fram ett högkvalitativt
hus med fokus på att det ska vara enkelt att bo och leva i.

På dessa tomter har nu nöjda husägare flyttat in en efter en. Nu vill vi att fler ska
kunna ta del av Kiladalenhus och Det Enkla Boendet och byggandet fortsätter på
nya tomter och områden. Välkommen att boka in ett möte med oss så får du
veta mer om Det Enkla Boendet och var vi bygger just nu.